

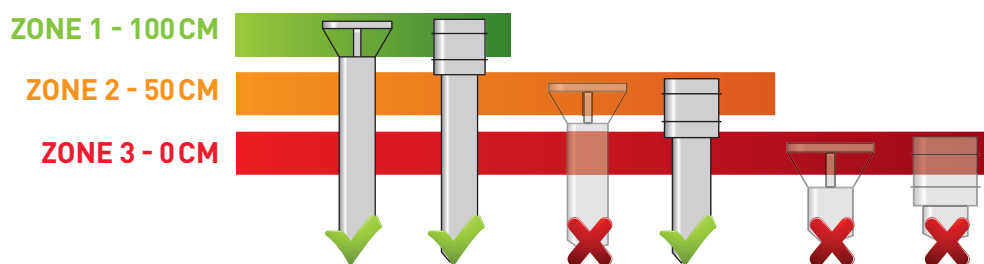
SORTIES TOITURES EN TIRAGE NATUREL

Pour éviter un refoulement dû au vent dans les cheminées à tirage naturel, la réglementation belge prévoit que le débouché toiture soit dans une certaine zone en fonction du type d'élément terminal.

L'exemple ci-dessous, pour les toitures à versants, illustre de manière non exhaustive quel type d'élément terminal employer

(NB : la norme belge prévoit aussi de tenir compte des bâtiments adjacents pouvant exercer une influence sur la cheminée considérée).

Dans le cas où il n'est pas possible de satisfaire aux conditions, nous disposons dans notre gamme d'extracteurs mécaniques.



PASSAGE DE TOITURE UNIVERSEL

Aquarius «Sorties de toiture»

La gamme Aquarius est produite par Aquarius Rubber, une société australienne pionnière dans la conception des sorties toiture à embase carrée.



Aquarius pour le froid et le chaud

La gamme Aquarius est disponible soit en EPDM (Ethylène Propylène Diène Monomer), soit en Silicone. Ce dernier matériau est requis pour des sorties avec des températures élevées : vapeurs chaudes et cheminées.

Fourchette de températures

- EPDM : maxi 115°C (couleur noire)
- Silicone : maxi 240°C (couleur rouge)

Aquarius simple à mettre en place

L'installation d'Aquarius est simplissime. Sa base souple s'adapte aisément à toutes les ondulations, le kit de fixation comprend tous les accessoires nécessaires avec des instructions de pose détaillées et documentées.

Aquarius pour bardages

Les bacs de couverture nervurés requièrent, dans de nombreux cas : sortie de cheminée, d'aération, pose de mât, passage de câble, etc., un manchon souple qui assure un maintien en garantissant une parfaite étanchéité. La gamme Aquarius est fabriquée dans une large fourchette de températures à partir de composants en caoutchouc de haute qualité, résistant à un environnement agressif, aux ultra-violets, aux insectes, à la moisissure et aux pluies acides. Le fabricant garantit, dans des conditions atmosphériques normales, une espérance de vie supérieure à 20 ans.

Aquarius Aquadapt

Comme son nom le suggère, l'adaptabilité est le maître mot de cette gamme. Dans une utilisation standard, elle est déjà utilisée pour un maximum de cas, mais si l'on rencontre des obstacles tels que chapeaux, coudes, tuyaux, etc... ou dans le cas d'extrémité inaccessible, il suffit d'ouvrir l'endroit prévu à cet effet pour alors mettre en place le manchon puis de le refermer en utilisant les clips en acier inox fournis à la demande (voir ci-dessous).

La base carrée facilite l'installation, particulièrement sur les profils nervurés (bardage).

La configuration du manchon permet une flexibilité maximale et évite tout dépôt dommageable à terme pour la durabilité du matériau.

Chaque modèle propose un large éventail de diamètres possibles, indiqués sur chaque nervure.

Les points forts de l'Aquadapt

- Universalité : cas standards ou cas particuliers
- Base carrée : facilité de mise en place
- Epaisseur uniforme : durabilité

- Adaptabilité : pour pièces cylindriques ou parallélépipédiques
- Souplesse : absorbe les dilatations
- Conception : évite les retenues d'eau.

Le manchon peut être coupé au préalable et refermé à l'aide des clips inox.



Aquarius Versatile

Les produits d'Aquarius Versatile sont spécifiques pour les applications de toit en ardoise, tuiles, zinc, etc. Ces produits sont disponibles soit en EPDM ou en Silicone s'adaptant pour des inclinaisons de 0° à 45°.

La configuration du manchon permet une flexibilité maximale et évite tout dépôt dommageable à terme pour la durabilité du matériau. Le manchon est encastré sur une base rectangulaire fabriquée en plomb ou en aluminium pour permettre une grande variété d'applications.

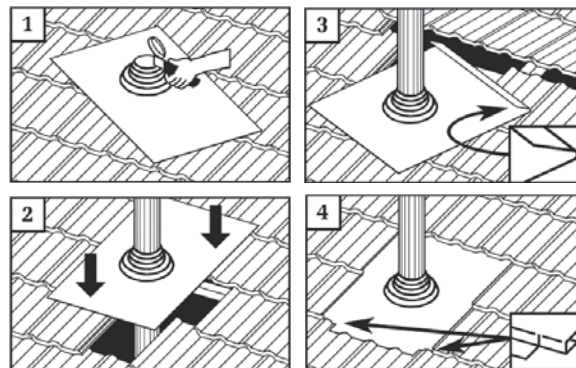
Points forts du Versatile plomb ou aluminium

- ➔ Un large éventail de diamètres possibles.
- ➔ Manchon caoutchouté : résiste à tous types de temps.
- ➔ Facilité d'installation : diamètre indiqué sur chaque nervure.

Instructions pour placement

1. Couper le caoutchouc au moins 15 mm plus petit que le diamètre du tuyau.

2. Mouiller les 2 parties pour faciliter l'insertion.
3. Replier le rebord du plomb ou de l'aluminium pour l'accrochage à la couverture toiture.
4. Modeler toute la base plomb ou aluminium selon la forme du toit.



AQUADAPT

Dimensions de la base	Ø (en mm) pour pente 0 à 25°	Ø (en mm) pour pente 0 à 45°	Nombre de clips (inox)	Réf. EPDM	€	Réf. Silicone	€
155 x 155	10 - 50	10 - 70	5	ADC 2	18,22	AHC 2	28,56
203 x 203	50 - 100	50 - 80	5	ADC 3	20,74	AHC 3	35,92
255 x 255	75 - 150	55 - 135	6	ADC 4	24,95	AHC 4	45,47
305 x 305	125 - 200	125 - 180	6	ADC 5	38,64	AHC 5	60,02
356 x 356	145 - 250	145 - 230	7	ADC 6	49,99	AHC 6	75,20
432 x 432	195 - 300	195 - 250	7	ADC 7	66,16	AHC 7	103,18
597 x 540	230 - 380	230 - 355	9	ADC 8	98,29	AHC 8	139,46
720 x 650	315 - 500	315 - 450	11	ADC 9	153,17	AHC 9	215,18

Libellé	Réf. cde.	€
kit de fixation	AFK - S (jusque ADC-6, AHC-6)	16,33
	AFK - L (à partir de ADC-7, AHC-7)	24,51
Clips inox (la pièce)	RFC	2,46

Pour commander : bien vérifier le diamètre sur lequel le manchon va venir s'adapter, et choisir ensuite, selon le tableau ci-dessus, le modèle dont ce diamètre sera le plus éloigné des extrémités. Sélectionner le matériau (EPDM ou silicone) en fonction des températures. Si utilisation en solution ouverte, ne pas oublier de commander les clips en acier inox, selon les quantités indiquées dans le tableau. Kit de fixation : pour la mise en oeuvre de la gamme Aquarius, il est recommandé d'utiliser le kit de fixation, spécialement conçu pour cet usage et comprenant tous les accessoires indispensables.